

# KAYSER

## TOP 64 Obergeschoss 7

WOHNFLÄCHE  
CA. 95,9 M<sup>2</sup>  
LOGGIA  
CA. 2,9 M<sup>2</sup>

01 VORRAUM  
02 ZIMMER  
03 BAD  
04 WC  
05 BAD  
06 ZIMMER  
07 ABSTELLRAUM  
08 VORRAUM  
09 WOHNKÜCHE  
10 LOGGIA

RAUMHÖHE  
CA. 2,55 M  
TEILWEISE ABGEHÄNGTE DECKEN UND POTERIEN LAUT  
TECHNISCHEM ERFORDERNIS, RAUMHÖHE MIND. 2,15M

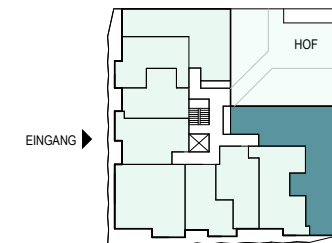
HK HEIZKÖRPER  
AS ABSTURZSICHERUNG  
- - - - - DARÜBERLIEGEND  
PH PARAPETHÖHE

BALKONE, WARTUNGSSTEGE UND SCHIEBELÄDEN GEMÄSS §83 BO WIEN.  
WARTUNGSSTEGE DÜRFEN NUR ZU WARTUNGSZWECKEN BEGANGEN WERDEN, ALLE ZUGÄNGE ZU  
DIESEN SIND VERSPERT AUSGEFÜHRT. WARTUNGSSTEGE SIND NICHT TEIL DES KAUFGEGENSTANDES.

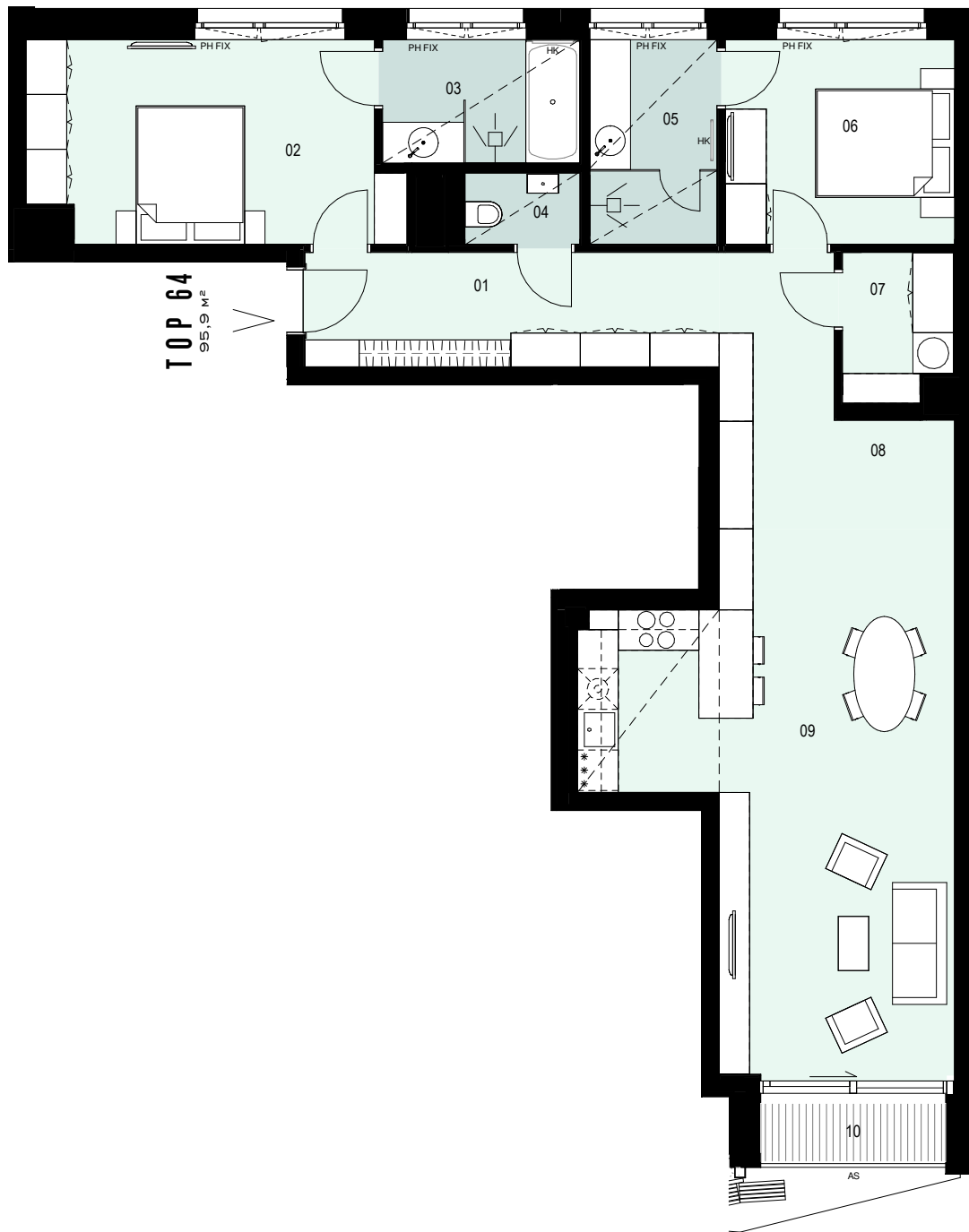
STAND JUNI 2019

WWW.KAYSER.WIEN

WERDERTORGASSE



FRANZ-JOSEFS-KAI



Hobbyraum/Bibliothek sind laut gesetzlichen Bestimmungen keine Aufenthaltsräume. Ausstattung gemäß Baubeschreibung, die dargestellte Möblierung - ausgenommen Dusche, Badewanne, Waschtisch und WC - ist nicht Bestandteil des Lieferumfanges und dient nur als Einrichtungsvorschlag. Alle dargestellten Gegenstände haben symbolhaften Charakter. Druck- und Satzfehler, sowie Irrtümer und baulich bedingte Änderungen vorbehalten. Die Raum- und Wohnungsgrößen sind Circa-Angaben und können sich noch ändern. Sämtliche Maße, Parapethöhen, Poterien, abgehängte Decken sind Circa-Angaben und können sich noch ändern. Für die Anfertigung von Einbaumöbel sind Naturmaße zu nehmen. Maßgeblich ist in jedem Fall der Kaufvertrag.

0 1 1 3M

EIN  
PROJEKT  
VON

ARE AUSTRIAN  
REAL  
ESTATE



JP IMMOBILIEN

EXKLUSIVVERMARKTUNG DURCH JP IMMOBILIEN