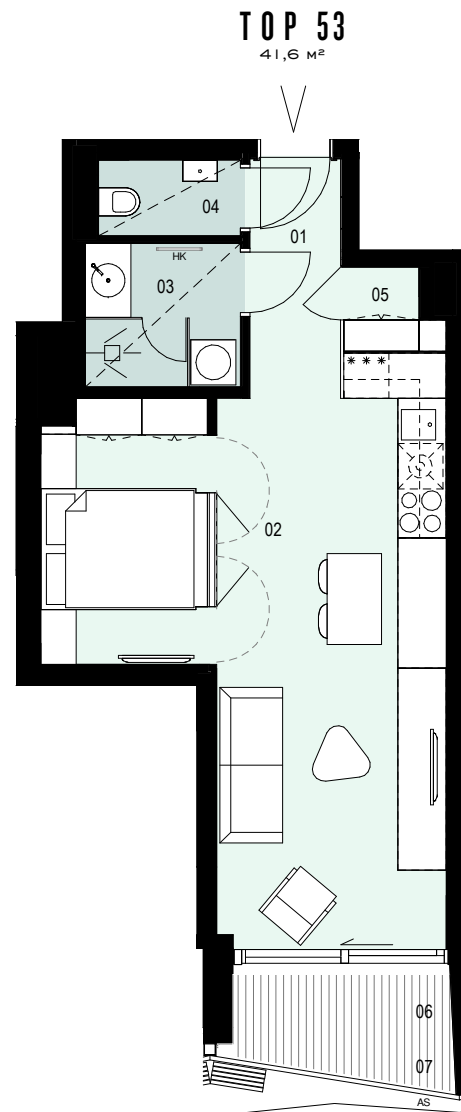


# KAYSER

## TOP 53 Obergeschoss 6



WOHNFLÄCHE CA. 41.6 M <sup>2</sup>	01	VORRAUM
LOGGIA CA. 3.5 M <sup>2</sup>	02	WOHN- /SCHLAFRAUM
BALKON CA. 0.9 M <sup>2</sup>	03	BAD
	04	WC
	05	GARDEROBE
	06	LOGGIA
	07	BALKON

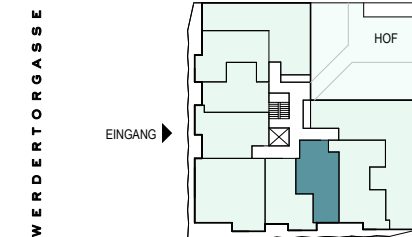
RAUMHÖHE  
CA. 2.55 M  
TEILWEISE ABGEHÄNGTE DECKEN UND POTERIEN LAUT  
TECHNISCHEM ERFORDERNIS, RAUMHÖHE MIND. 2,15M

HK	HEIZKÖRPER
AS	ABSTURZSICHERUNG
---	DARÜBERLIEGEND
PH	PARAPETHÖHE

BALKONE, WARTUNGSSTEGE UND SCHIEBELÄDEN GEMÄSS §83 BO WIEN.  
WARTUNGSSTEGE DÜRFEN NUR ZU WARTUNGSZWECKEN BEGANGEN WERDEN, ALLE ZUGÄNGE ZU  
DIESEN SIND VERSPERRT AUSGEFÜHRT. WARTUNGSSTEGE SIND NICHT TEIL DES KAUFGEGENSTANDES.

STAND JUNI 2019

WWW.KAYSER.WIEN



FRANZ-JOSEFS-KAI



0 1 1 3M

Hobbyraum/Bibliothek sind laut gesetzlichen Bestimmungen keine Aufenthaltsräume. Ausstattung gemäß Baubeschreibung.  
Alle dargestellten Gegenstände haben symbolhaften Charakter. Druck- und Satzfehler, sowie Irrtümer und baulich bedingte Änderungen vorbehalten. Die Raum- und Wohnungsgrößen sind Circa-Angaben und können sich noch ändern. Sämtliche Maße, Parapethöhen, Poterien, abgehängte Decken sind Circa-Angaben und können sich noch ändern. Für die Anfertigung von Einbaumöbel sind Naturmaße zu nehmen. Maßgeblich ist in jedem Fall der Kaufvertrag.

EIN  
PROJEKT  
VON

**ARE** AUSTRIAN  
REAL  
ESTATE

**JP**

JP IMMOBILIEN

EXKLUSIVVERMARKTUNG DURCH JP IMMOBILIEN