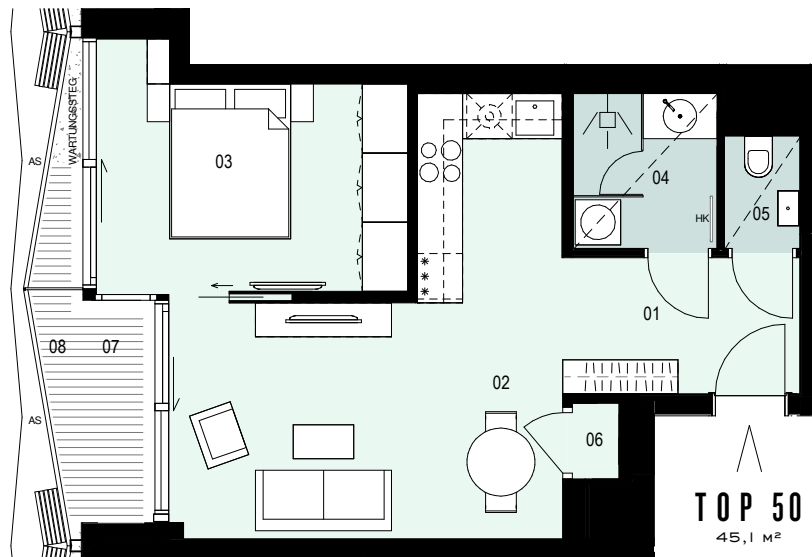


# KAYSER



## TOP 50 Obergeschoss 6

WOHNFLÄCHE  
CA. 45,1 M<sup>2</sup>  
LOGGIA  
CA. 3,3 M<sup>2</sup>  
BALKON  
CA. 0,9 M<sup>2</sup>

01 VORRAUM  
02 WOHNKÜCHE  
03 ZIMMER  
04 BAD  
05 WC  
06 ABSTELLRAUM  
07 LOGGIA  
08 BALKON

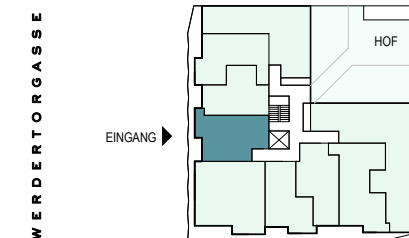
RAUMHÖHE  
CA. 2,55 M  
TEILWEISE ABGEHÄNGTE DECKEN UND POTIEREN LAUT  
TECHNISCHEM ERFORDERNIS, RAUMHÖHE MIN. 2,15M

HK HEIZKÖRPER  
AS ABSTURZSICHERUNG  
- - - - - DARÜBERLIEGEND  
PH PARAPETHÖHE

BALKONE, WARTUNGSSTEGE UND SCHIEBELÄDEN GEMÄSS §83 BO WIEN.  
WARTUNGSSTEGE DÜRFEN NUR ZU WARTUNGSZWECKEN BEGANGEN WERDEN, ALLE ZUGÄNGE ZU  
DIESEN SIND VERSPERRT AUSGEFÜHRT. WARTUNGSSTEGE SIND NICHT TEIL DES KAUFGEGENSTANDES.

STAND JUNI 2019

WWW.KAYSER.WIEN



FRANZ-JOSEFS-KAI

EIN  
PROJEKT  
VON

ARE AUSTRIAN  
REAL  
ESTATE

JP  
JP IMMOBILIEN

EXKLUSIVVERMARKTUNG DURCH JP IMMOBILIEN

Hobbyraum/Bibliothek sind laut gesetzlichen Bestimmungen keine Aufenthaltsräume. Ausstattung gemäß Baubeschreibung, die dargestellte Möblierung - ausgenommen Dusche, Badewanne, Waschtisch und WC - ist nicht Bestandteil des Lieferumfanges und dient nur als Einrichtungsvorschlag. Alle dargestellten Gegenstände haben symbolhaften Charakter. Druck- und Satzfehler, sowie Irrtümer und baulich bedingte Änderungen vorbehalten. Die Raum- und Wohnungsgrößen sind Circa-Angaben und können sich noch ändern. Sämtliche Maße, Parapethöhen, Potieren, abgehängte Decken sind Circa-Angaben und können sich noch ändern. Für die Anfertigung von Einbaumöbel sind Naturmaße zu nehmen. Maßgeblich ist in jedem Fall der Kaufvertrag.

0 1 1 3M

