

KAYSER

TOP 45 Obergeschoss 5

| | |
|---------------------------------------|--------------|
| WOHNFLÄCHE CA. 57,0 M ² | 01 VORRAUM |
| LOGGIA CA. 3,5 M ² | 02 WC |
| BALKON CA. 0,9 M ² | 03 BAD |
| | 04 ZIMMER |
| | 05 WOHNKÜCHE |
| | 06 LOGGIA |
| | 07 BALKON |

RAUMHÖHE
CA. 2,55 M
TEILWEISE ABGEHÄNGTE DECKEN UND POTERIEN LAUT
TECHNISCHEM ERFORDERNIS, RAUMHÖHE MIN. 2,15M

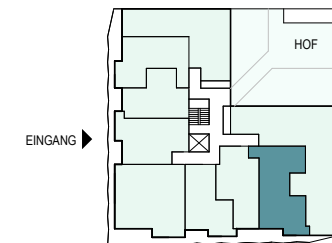
| | |
|-----|------------------|
| HK | HEIZKÖRPER |
| AS | ABSTURZSICHERUNG |
| --- | DARÜBERLIEGEND |
| PH | PARAPETHÖHE |

BALKONE, WARTUNGSSTEGE UND SCHIEBELÄDEN GEMÄSS 983 BO WIEN.
WARTUNGSSTEGE DÜRFEN NUR ZU WARTUNGSZWECKEN BEGANGEN WERDEN, ALLE ZUGÄNGE ZU
DIESEN SIND VERSPERRT AUSGEFÜHRT. WARTUNGSSTEGE SIND NICHT TEIL DES KAUFGEGENSTANDES.

STAND JUNI 2019

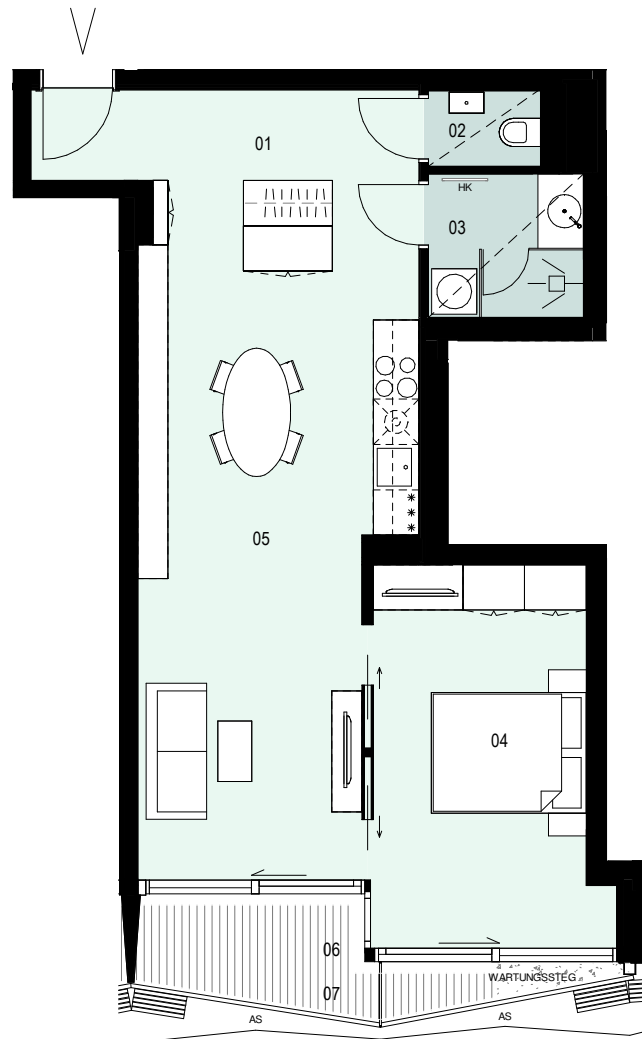
WWW.KAYSER.WIEN

WERDERTORGASSE



FRANZ-JOSEFS-KAI

TOP 45
57,0 M²



Hobbyraum/Bibliothek sind laut gesetzlichen Bestimmungen keine Aufenthaltsräume. Ausstattung gemäß Baubeschreibung, die dargestellte Möblierung - ausgenommen Dusche, Badewanne, Waschtisch und WC - ist nicht Bestandteil des Lieferumfanges und dient nur als Einrichtungsvorschlag. Alle dargestellten Gegenstände haben symbolhaften Charakter. Druck- und Satzfehler, sowie Irrtümer und baulich bedingte Änderungen vorbehalten. Die Raum- und Wohnungsgrößen sind Circa-Angaben und können sich noch ändern. Sämtliche Maße, Parapethöhen, Poterien, abgehängte Decken sind Circa-Angaben und können sich noch ändern. Für die Anfertigung von Einbaumöbel sind Naturmaße zu nehmen. Maßgeblich ist in jedem Fall der Kaufvertrag.

EIN
PROJEKT
VON

ARE AUSTRIAN
REAL
ESTATE



JP IMMOBILIEN

EXKLUSIVVERMARKTUNG DURCH JP IMMOBILIEN