

# KAYSER

## TOP 29 Obergeschoss 4

WOHNFLÄCHE CA. 65,3 M <sup>2</sup>	01 VORRAUM
LOGGIA CA. 2,8 M <sup>2</sup>	02 WOHNKÜCHE
	03 WC
	04 ZIMMER
	05 BAD
	06 ZIMMER
	07 LOGGIA

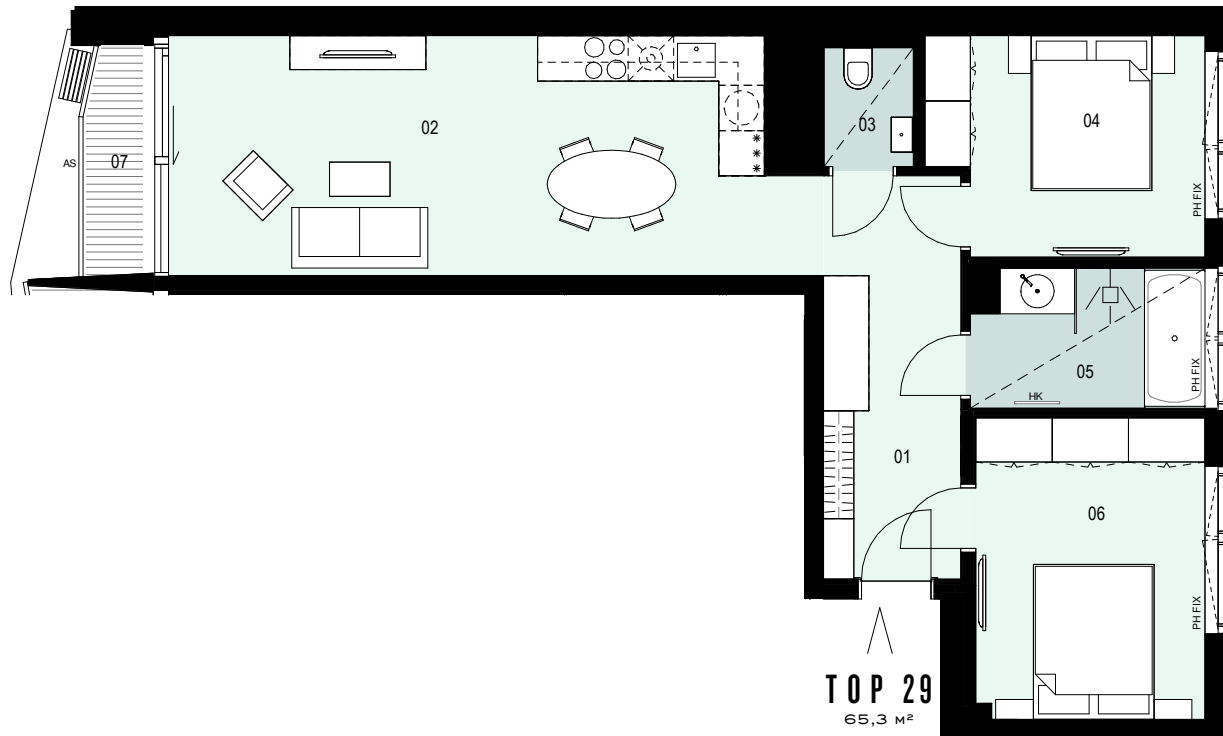
RAUMHÖHE  
CA. 2,55 M  
TEILWEISE ABGEHÄNGTE DECKEN UND POTERIEN LAUT  
TECHNISCHEM ERFORDERNIS, RAUMHÖHE MIN. 2,15M

HK	HEIZKÖRPER
AS	ABSTURZSICHERUNG
- - - -	DARÜBERLIEGEND
PH	PARAPETHÖHE

BALKONE, WARTUNGSSTEGE UND SCHIEBELÄDEN GEMÄSS 983 BO WIEN.  
WARTUNGSSTEGE DÜRFEN NUR ZU WARTUNGSZWECKEN BEGANGEN WERDEN, ALLE ZUGÄNGE ZU  
DIESEN SIND VERSPERRT AUSGEFÜHRT. WARTUNGSSTEGE SIND NICHT TEIL DES KAUFGEGENSTANDES.

STAND JUNI 2019

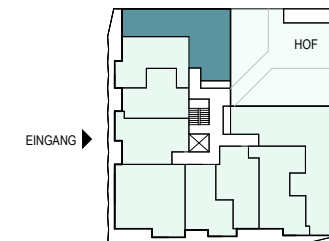
WWW.KAYSER.WIEN



Hobbyraum/Bibliothek sind laut gesetzlichen Bestimmungen keine Aufenthaltsräume. Ausstattung gemäß Baubeschreibung, die dargestellte Möblierung - ausgenommen Dusche, Badewanne, Waschtisch und WC - ist nicht Bestandteil des Lieferumfanges und dient nur als Einrichtungsvorschlag. Alle dargestellten Gegenstände haben symbolhaften Charakter. Druck- und Satzfehler, sowie Irrtümer und baulich bedingte Änderungen vorbehalten. Die Raum- und Wohnungsgrößen sind Circa-Angaben und können sich noch ändern. Sämtliche Maße, Parapethöhen, Poterien, abgehängte Decken sind Circa-Angaben und können sich noch ändern. Für die Anfertigung von Einbaumöbel sind Naturmaße zu nehmen. Maßgeblich ist in jedem Fall der Kaufvertrag.



WERDERTORGASSE



FRANZ-JOSEFS-KAI

EIN  
PROJEKT  
VON

**ARE** AUSTRIAN  
REAL  
ESTATE



JP IMMOBILIEN

EXKLUSIVVERMARKTUNG DURCH JP IMMOBILIEN